

Luminex

Клеточный анализатор **Guava Muse**

Простая и доступная проточная цитометрия.



Простая, доступная проточная цитометрия. Теперь и для Вас.

Сложные клеточные исследования не обязательно должны быть трудными в исполнении, дорогими или эксклюзивными. С клеточным анализатором Guava® Muse®, Вы сможете получить высококачественные количественные результаты при невысоких финансовых и временных затратах. Компактный и простой в использовании клеточный анализатор Muse® открывает Вам доступ к 3-х параметрическому анализу в любом месте в любое время. Удобный сенсорный интерфейс, простое программное обеспечение, готовые наборы «Mix-and-Read» сильно упростят Ваши исследования.

- Простое программное обеспечение и сенсорный интерфейс позволяют проводить быструю настройку и анализ
- Готовые наборы позволяют использовать простые протоколы и быстро получать результаты
- Оптимизированные наборы Muse® используют упрощенные протоколы, которые позволяют быстро получить результат
- Компактный дизайн. Основание 20x25 см занимает совсем немного ценного лабораторного пространства
- Доступная цена упрощает доступ к надежным

Клеточный анализ может быть простым и быстрым

Для наиболее популярных задач мы разработали и оптимизировали больше 30 наборов. Стандартные протоколы пробоподготовки упрощены. Вам не потребуется оптимизировать настройки программного обеспечения - Muse® рассчитает все параметры гейтов и трешолдов за Вас. Результаты представляются как в графическом, так и в статистическом форматах, специфичных для каждого приложения. Мы сделали все, чтобы Вы экономили время, реагенты и средства.

цитометрическим исследованиям

Высоко интуитивный сенсорный интерфейс

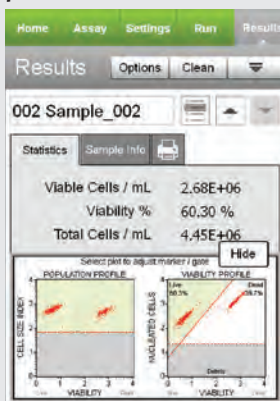
Пошаговый программный интерфейс Muse® настолько прост, что для проведения исследований не требуется особых навыков в проточной цитометрии. Инструкции на дисплее проведут Вас через весь процесс - от загрузки образца и настройки до получения результатов - в несколько простых шагов!

Наборы Muse®

Выберите из широкого спектра готовых наборов для исследования различных аспектов клеточной биологии:

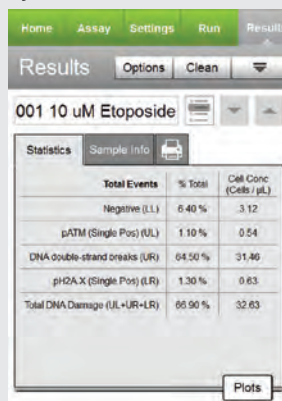
- Подсчет клеток и жизнеспособности
- Повреждение ДНК
- Клеточная пролиферация
- Аутофагия
- Апоптоз
- Иммунология
- Клеточная сигнализация
- Исследование водорослей
- Клеточный цикл
- Малярия

Набор Muse® Cell Count and Viability



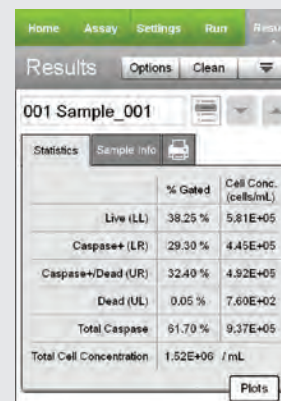
Абсолютный подсчет клеток и жизнеспособности мертвых и умирающих клеток, основанный на разности в проницаемости двух ДНК красителей.

Набор Muse® Multi-color DNA Damage



Мультиплексный анализ фосфорилирования ATM и гистона gH2A.X для определения степени повреждения ДНК.

Набор Muse® Multi Caspase



Контроль апоптоза, используя реагенты для определения активности мульти каспаз и мертвых клеток.

Новая, миниатюрная цитометрия

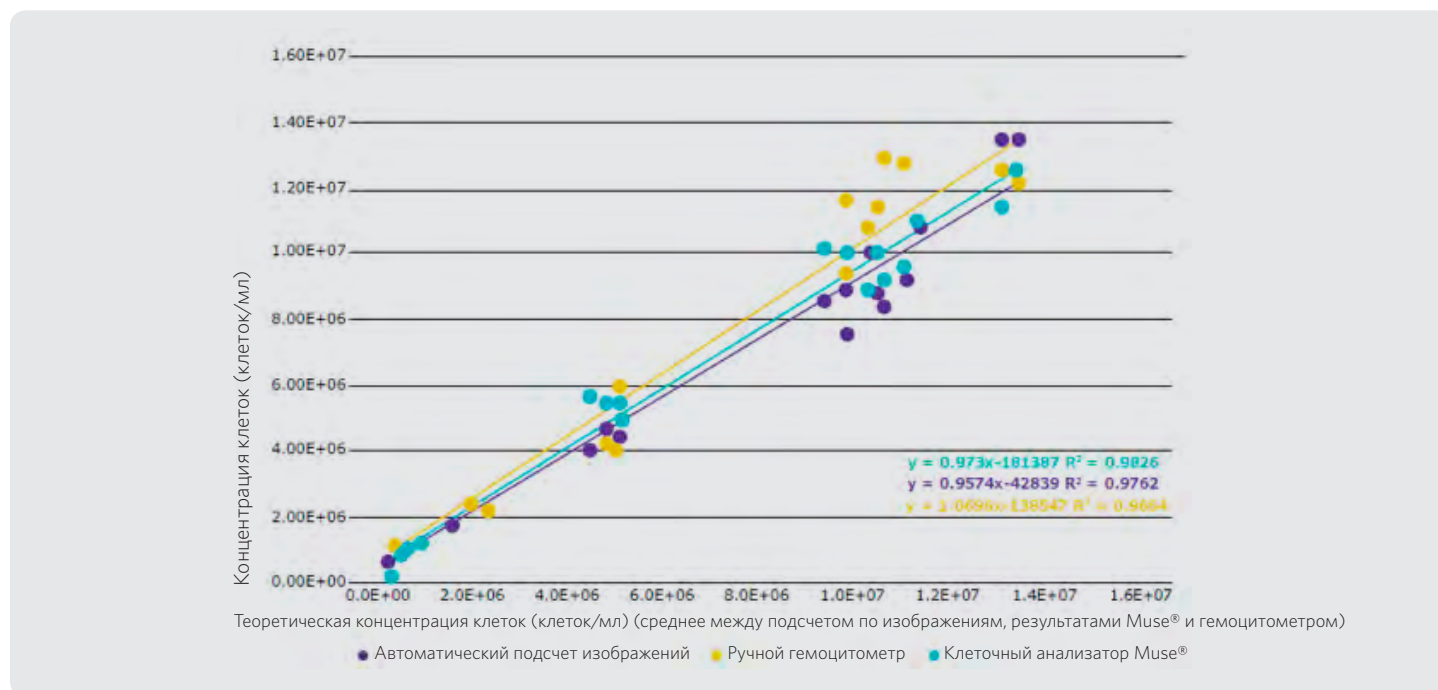
Клеточный анализатор Muse® использует компактную технологию флуоресцентной детекции и микрокапилляры для аккуратного, точного и количественного клеточного анализа. Технология достаточно универсальна для высокоточного анализа как прикрепленных клеток, так и клеток в суспензии размером от 2 до 60 мкм.

Флуоресцентная детекция с использованием лазера

Система Muse® позволяет проводить высококачественный анализ, используя микрокапилляр и миниатюризированную оптическую систему, которые занимают одну десятую места по сравнению с традиционными цитометрами.



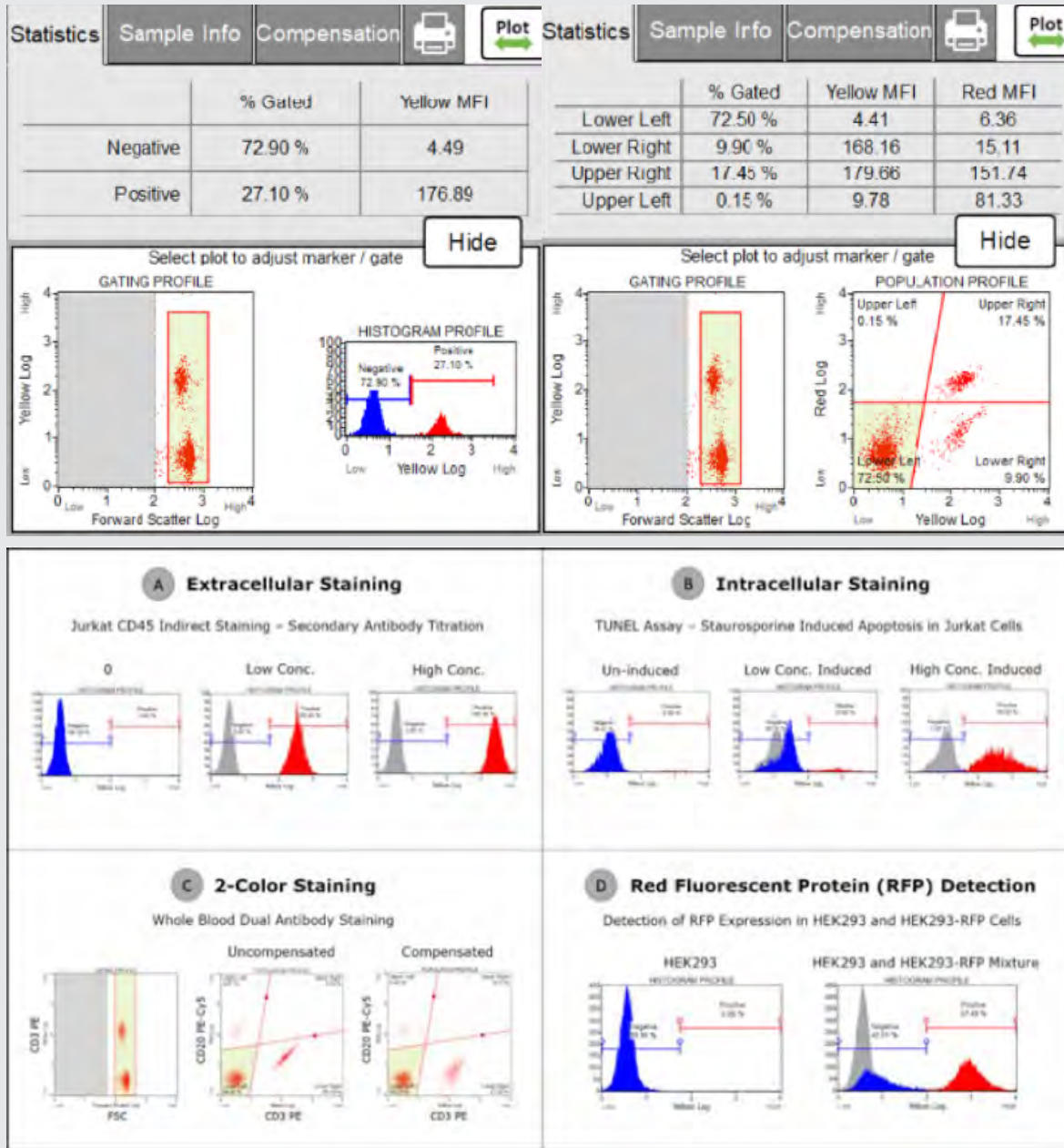
Более аккуратные и надежные измерения



Анализатор Muse® считает клетки точнее, чем гемоцитометры или автоматические счетчики по изображениям. Различные типы прикрепленных и суспензионных клеток (MCF-7, K562, HB, CHO-K1, и клетки Jurkat) подсчитывали выше упомянутыми методами. Результаты всех трех методов были усреднены для получения «теоретической концентрации». Каждая точка – усредненное значение трех реплик и каждая серия вписана в линейную регрессию. Данные Muse® имеют самый высокий коэффициент корреляции и наклон при сравнении с «идеальным измерением» «теоретической концентрации».

Открытый модуль

Клеточный анализатор Muse[®] имеет 2 открытых модуля, позволяющих Вам работать с собственными 2-цветными панелями. Вы сможете проводить 2-цветные эксперименты (желтая и красная метки), продолжая пользоваться всеми преимуществами простого интерфейса, который будет направлять Ваши действия. Открытые модули позволят Вам использовать прибор для решения таких задач, как детекция поверхностных маркеров, внутриклеточная детекция, характеристики RFP и уровня трансфекции.



Пример эксперимента, который может быть проведен с использованием Желтого Открытого модуля: (A) Клетки Jurkat окрашены первичными антителами anti-CD45 и вторичными антителами, меченными PE в разных концентрациях. (B) TUNEL в клетках Jurkat с индуцированным староспорином апоптозом. (C) Кровь, окрашенная PE против CD3 и PE-Cy5 против CD20. (D) Экспрессия RFP в нетрансфицированной HEK293 и RFP трансфицированной HEK293-RFP линиях

Информация для заказа

Наборы Muse®

Номер	Название
Клеточное здоровье	
MCH100102	Muse® Count & Viability Kit (100 tests)
MCH100104	Muse® Count & Viability Reagent (200x)
MCH200109	Muse® Autophagy LC3-Antibody Based Kit (50 tests)
MCH200110	Muse® RFP-LC3 Reporter Autophagy Assay Kit (100 tests)
MCH600103	Muse® Count & Viability Reagent (600 tests)
MCH100111	Muse® Oxidative Stress Assay (100 tests)
MCH100112	Muse® Nitric Oxide Assay (100 tests)
MCH100114	Muse® Ki67 Proliferation Assay (100 tests)
MCH100106	Muse® Cell Cycle Kit (100 tests)
MCH100107	Muse® Cell Dispersal Reagent (100 tests)
Клеточная сигнализация	
MCH200101	Muse® H2A.X Activation Dual Detection Kit (50 tests)
MCH200102	Muse® EGFR-RTK Activation Dual Detection Kit (50 tests)
MCH200103	Muse® PI3K Activation Dual Detection Kit (50 tests)
MCH200104	Muse® MAPK Activation Dual Detection Kit (50 tests)
MCH200105	Muse® Bcl-2 Activation Dual Detection Kit (50 tests)
MCH200107	Muse® Multi-Color DNA Damage Kit (50 tests)
MCH200108	Muse® PI3K/MAPK Dual Pathway Activation Kit (50 tests)
MCH200113	Muse® STAT-1 Activation Dual Detection Kit (50 tests)
MCH200114	Muse® EGFR/MAPK Activation Dual Detection Kit (50 tests)

Номер	Название
Апоптоз	
MCH100105	Muse® Annexin V & Dead Cell Kit (100 tests)
MCH100108	Muse® Caspase-3/7 Kit (100 tests)
MCH100109	Muse® MultiCaspase Kit (100 tests)
MCH100110	Muse® MitoPotential Kit (100 tests)
Иммунология	
MIM100102	Muse® Human CD8 T Cell Kit (100 tests)
MIM100101	Muse® Human CD4 T Cell Kit (100 tests)
MIM100103	Muse® Human B Cell Kit (100 tests)
MIM100104	Muse® Human CD25 Lymphocyte Kit (100 tests)
MIM100105	Muse® Human CD69 Lymphocyte Kit (100 tests)
Исследование водорослей	
MIA100101	Muse® Algae Count & Viability Kit (100 tests)
MIA100102	Muse® Algae Nile Red Kit (100 tests)
Исследование малярии	
MPA100101	Muse® <i>P.f.-P.v.</i> Antigen Detection Assay (100 tests)
MMA100101	Muse® RBC Invasion Assay (100 tests)

Информация для заказа

Приборы и аксессуары

Номер	Название
0500-3115	Клеточный анализатор Muse®
0500-3120	Проточная ячейка Muse® I
4200-0140	Жидкость для промывки (100 мл)
MCH100101	Калибровочные частицы Muse®
0110-XXXX	Открытые модули Muse®

Характеристики Muse®

Количество клеток	Определяется пользователем. Концентрация клеток от 10-500 тыс/мл
Формат образца	Пробирка, менее 2 минут на анализ. Объем образца и количество анализируемых клеток определяется пользователем. Абсолютный подсчет клеток
Тип клеток	Гомогенная или гетерогенная популяция. Адгезивные или в суспензии, первичные клетки или клеточные линии
Размер клеток	2-60+ мкм в диаметре
Анализ данных	Анализ в приборе с экспортом графиков, CSV файлов и исходных данных

Мы постоянно выпускаем новые модули и наборы для **Muse®**!

- Видео демонстрация
- Публикации
- Информация о доступных наборах
- Обновление программного обеспечения
- Application notes
- И многое другое!



Пожалуйста, посетите

luminexcorp.com/muse для получения самой свежей информации по наборам.

Модули для новых наборов можно бесплатно скачать с сайта



Luminex[®]
complexity simplified.

Для получения более подробной информации, пожалуйста,
посетите luminexcorp.com/muse

Только для научных исследований. Не для применения в диагностике.

©2019 Luminex Corporation. All rights reserved. Amnis, FlowSight, ImageStream, IDEAS, and SpeedBead are trademarks of Luminex Corporation registered in the U.S. and other countries. INSPIRE is a trademark of Luminex Corporation. All other trademarks are the property of their respective owners..

ОФИСЫ

США

+1.512.219.8020

info@luminexcorp.com

ЕВРОПА

+31.73.800.1900

europa@luminexcorp.com

КАНАДА

+1.416.593.4323

info@luminexcorp.com

КИТАЙ

+86.21.8036.9888

info@luminexcorp.com

ЯПОНИЯ

+81.3.5545.7440

info@luminexcorp.com

BR168289